

***O SISTEMA NOVARTIS PARA O
CONTROLO DE MOSCAS EM
ÁREAS PÚBLICAS***



TRANSMISSÃO DE DOENÇAS GRAVES

- ✓ **Disenteria**
- ✓ **Diarreia infantil**
- ✓ **Envenenamento de alimentos**
- ✓ **Helmintoses**
- ✓ **Doenças cutâneas**
- ✓ **Poliomielite**
- ✓ **Febre tifóide**



MOSCA DOMÉSTICA
Musca domestica



VAREJEIRA
(*Cochliomyia macellaria*)



MOSCA DOMÉSTICA

✓ **Macho e Fêmea**

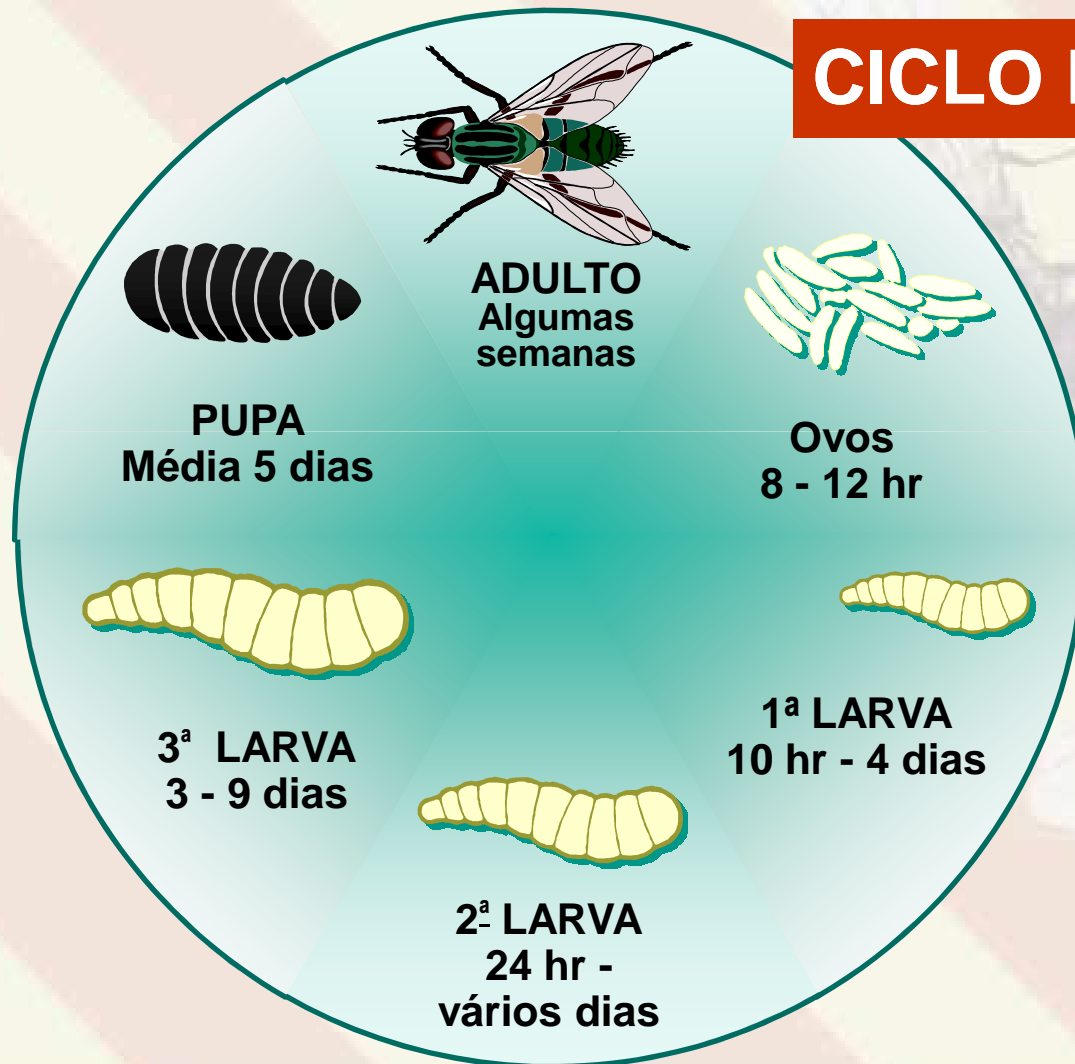


A PROCURA DE UM LOCAL ADEQUADO PARA PÔR OVOS



MOSCA DOMÉSTICA

CICLO DE VIDA



> Temperatura e
humidade
< Duração do
Ciclo

OVOS (Mosca doméstica)



- ✓ Brancos/em forma de banana
- ✓ Formam agregados

OVOS

Após 8 horas

LARVA 1

LARVAS (Mosca doméstica)

LARVA 2



Após 2 dias



LARVA 3



PUPAS (Mosca doméstica)



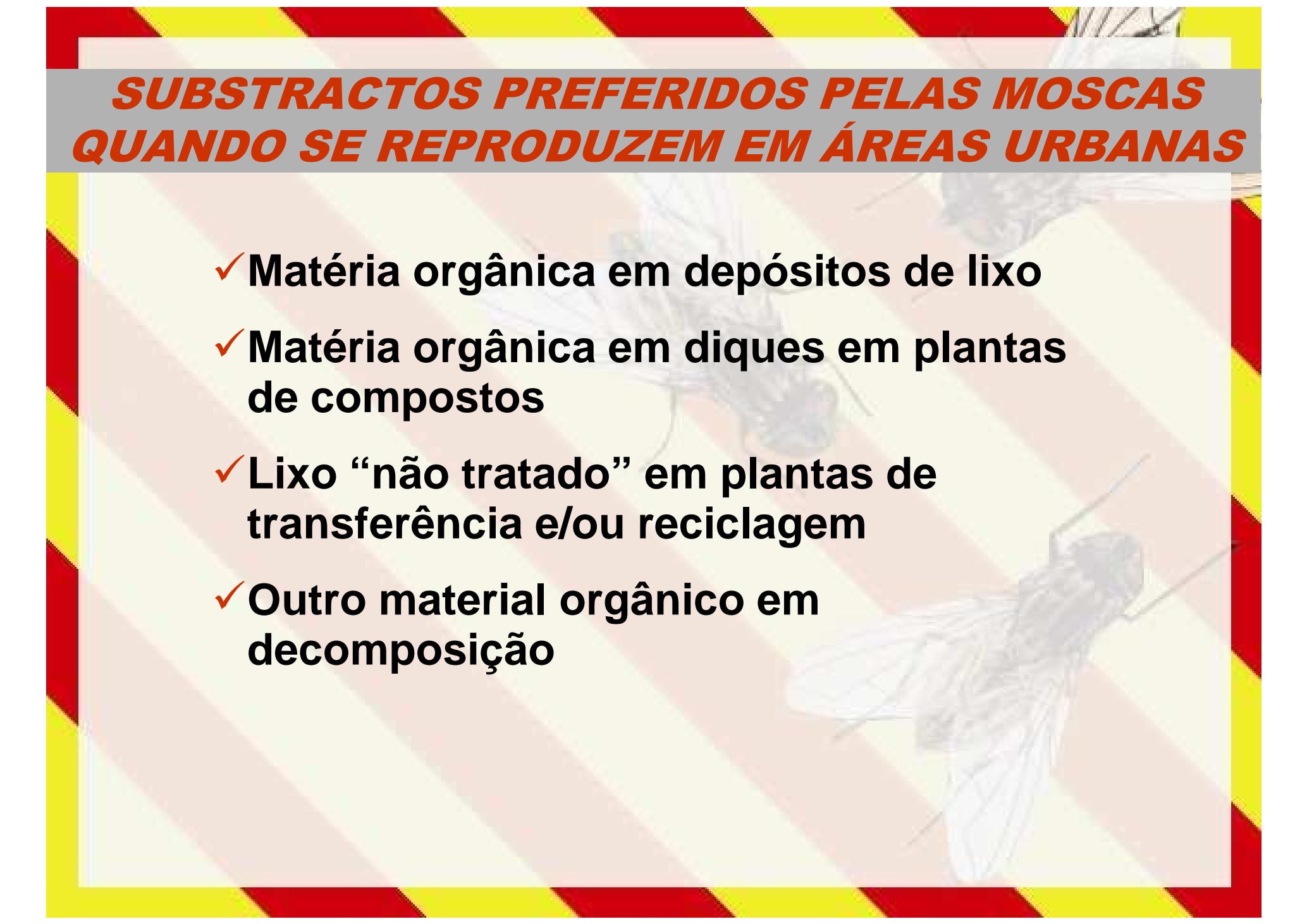
- ✓ **Casulos castanho escuros**
- ✓ **Em forma de barril**



CAPACIDADE REPRODUTORA DA MOSCA DOMÉSTICA



SUBSTRATOS PREFERIDOS PELAS MOSCAS QUANDO SE REPRODUZEM EM ÁREAS URBANAS

- ✓ **Matéria orgânica em depósitos de lixo**
 - ✓ **Matéria orgânica em diques em plantas de compostos**
 - ✓ **Lixo “não tratado” em plantas de transferência e/ou reciclagem**
 - ✓ **Outro material orgânico em decomposição**
- 

O PRIMEIRO PASSO É A AVALIAÇÃO PRELIMINAR DA INFESTAÇÃO

Usando quadros para contagem rápida



AVALIAÇÃO PRELIMINAR DA INFESTAÇÃO

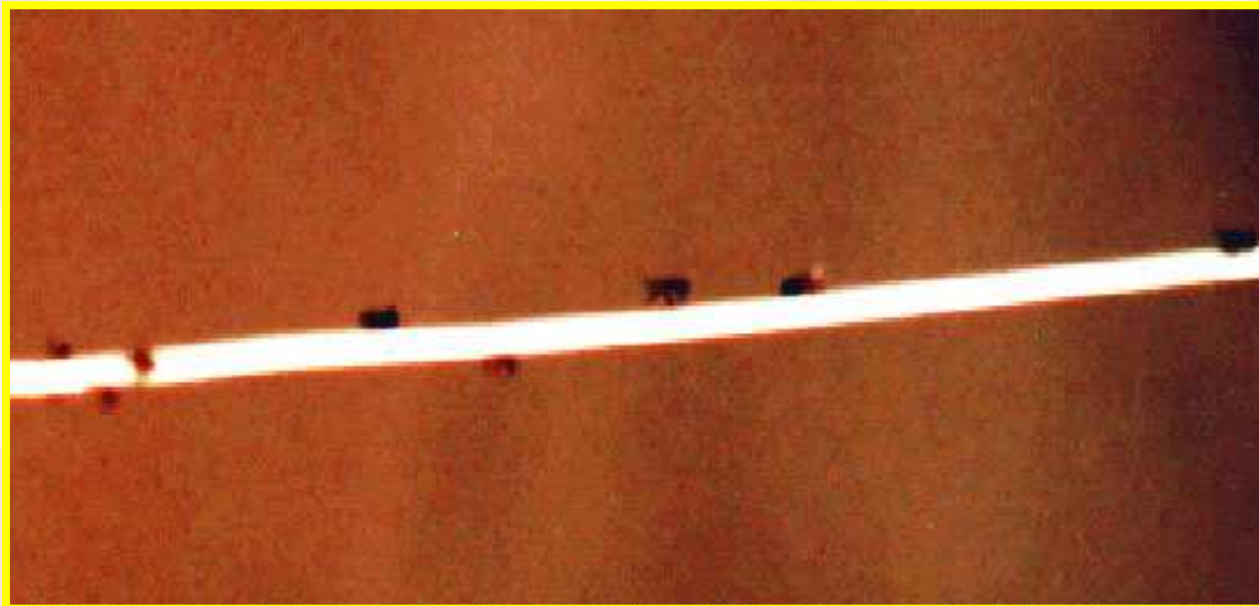


***Grelha para
Moscas***



AVALIAÇÃO PRELIMINAR DA INFESTAÇÃO

- ✓ **Cordas pegajosas,**
- ✓ **Cartões pegajosos ou**
- ✓ **Papel para moscas**



AVALIAÇÃO DA INFESTAÇÃO

Devem ser sempre usados os mesmos métodos para a avaliação preliminar e a monitorização



- ✓ **O método deve ser aplicado nos mesmos pontos**

***O SISTEMA NOVARTIS PARA O CONTROLO
DAS MOSCAS EM ÁREAS PÚBLICAS DE
LIXO URBANO***



***O ADULTICIDA PARA MOSCAS MAIS MODERNO NO
MERCADO.***

***UM NOVO INGREDIENTE ACTIVO, PERTENCENDO A UM
NOVO GRUPO DE QUÍMICOS COM UM NOVO MODO DE
ACÇÃO***

AGITA 10 WG



Atrai & elimina

As moscas são fortemente atraídas por uma feromona (Z9-tricosene) e açúcar.

Baixa Toxicidade para o homem, animais e vida selvagem.

As moscas que picam são afectadas mais lentamente, porque não têm a oportunidade de consumir o produto.

Insectos úteis não são afectados (excepto as abelhas)



ACÇÃO DE AGITA® 10 WG



ACTIVIDADE DE AGITA® 10 WG

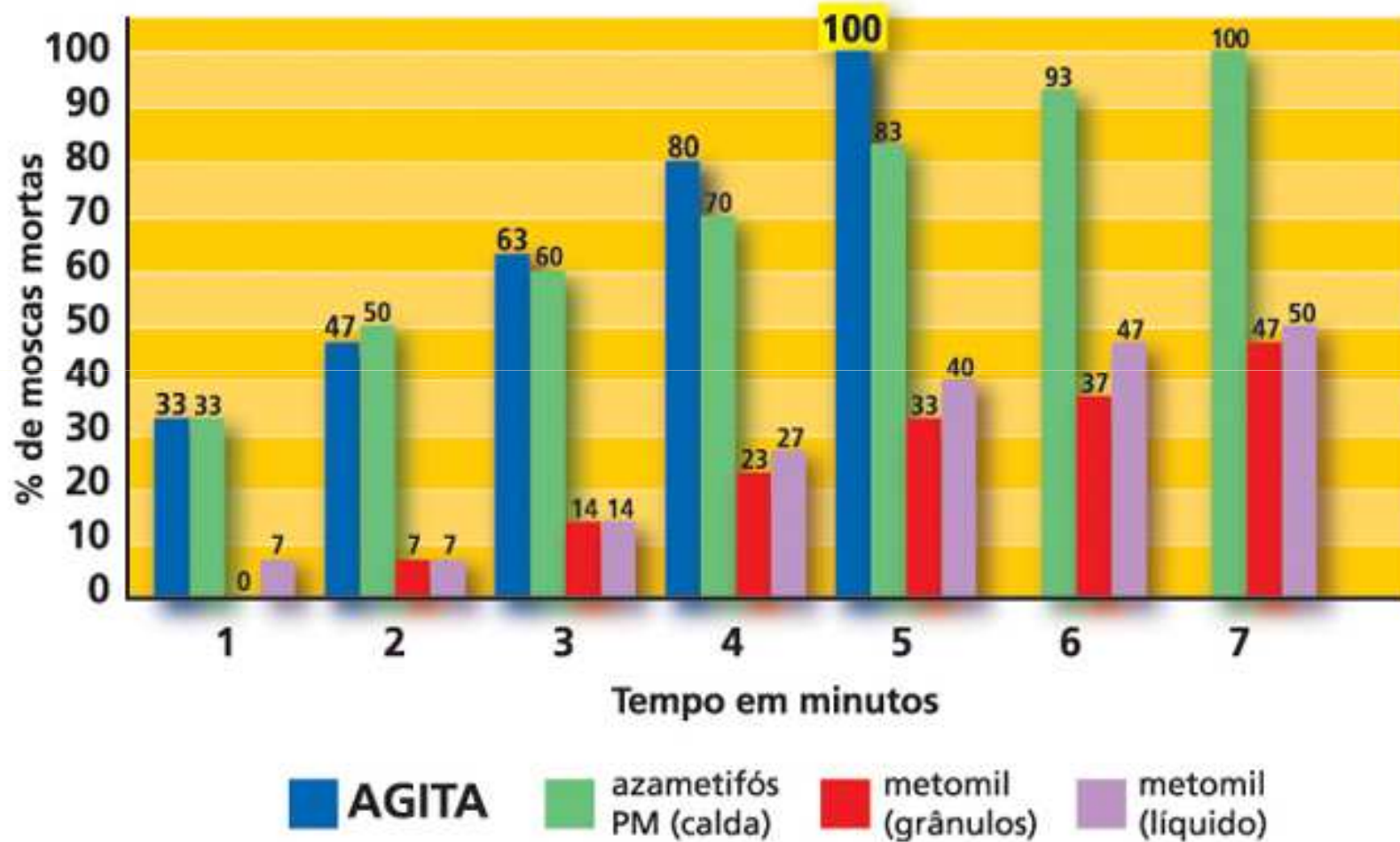


***Eficaz durante 4 a 6 semanas quando pincelado
(excepto em superfícies não limpas).***

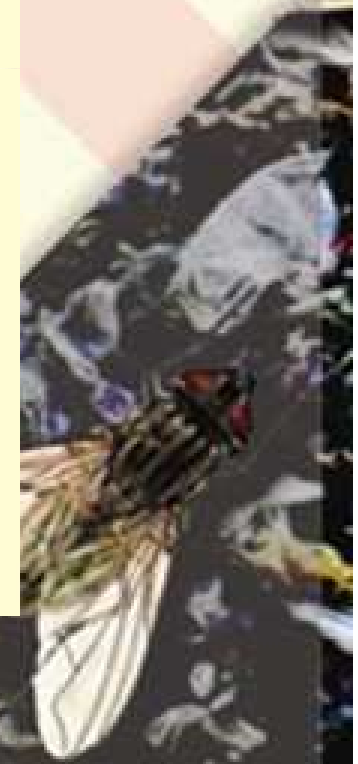
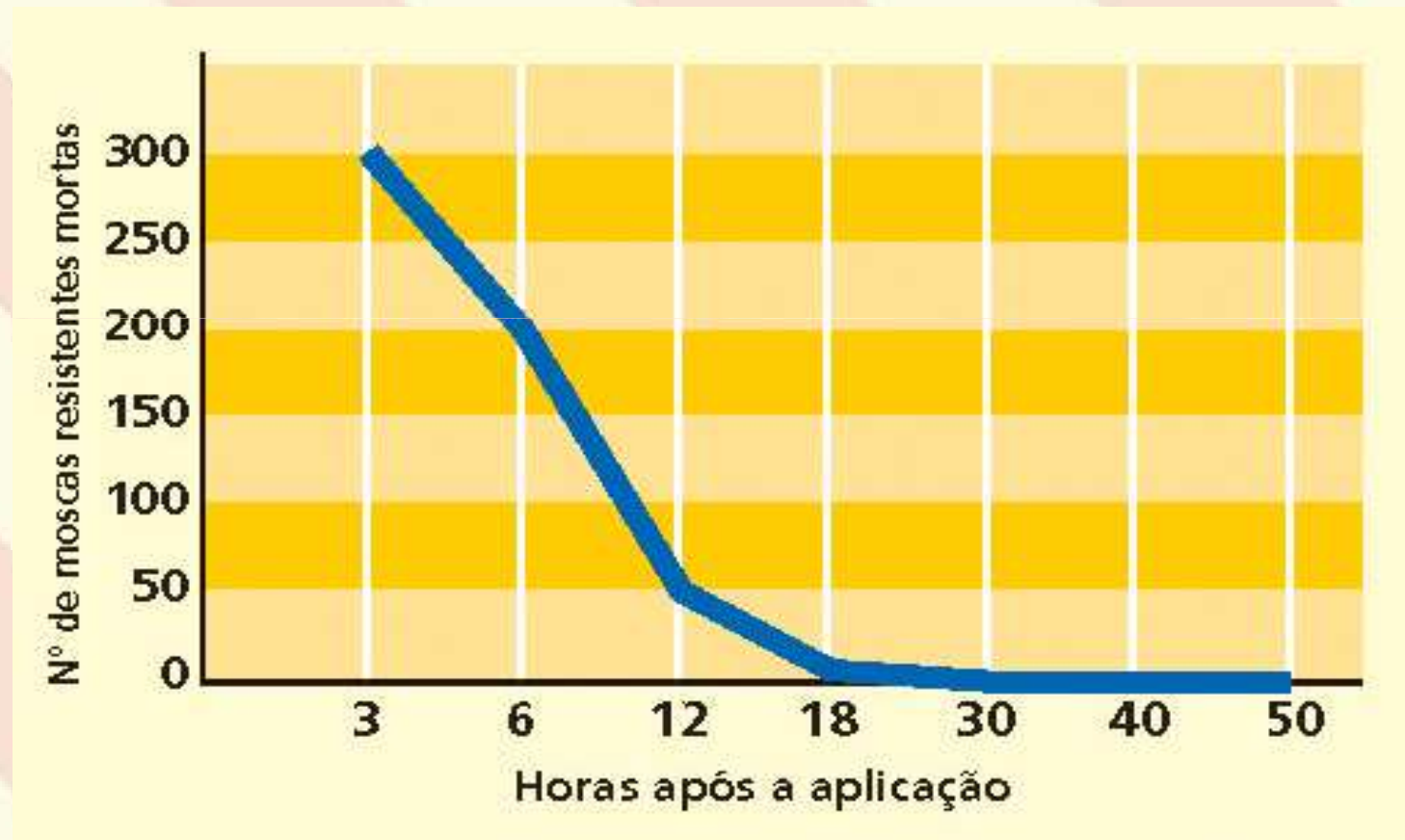
***A duração do efeito é menor em superfícies
alcalinas e porosas.***




COMPARAÇÃO DO EFEITO AGUDO DE AGITA® E OUTROS INSECTICIDAS PARA MOSCAS



EFEITO DO AGITA® EM MOSCAS RESISTENTES A OUTROS INSECTICIDAS



TOXICIDADE: DL₅₀ DOS PRICIPAIS INSECTICIDAS PARA MOSCAS



Produto/ ingrediente ativo	DL 50* mg/kg
AGITA	1.563
Azametifós	1.010
Imidacloprid	450
Cipermetrina	250
Deltametrina	128
Lambdacialotrina	79
Metomil	17



PAINÉIS PARA MOSCAS

- ✓ Feitos de madeira, com riscas diagonais vermelhas e amarelas
- ✓ Aplicação do adulticida Agita, usando um pincel ou rolo



**Dose aplicada no
painel: 250 g em
160 ml de água**

PAINÉIS PARA MOSCAS

- ✓ Colocados perto do lixo
- ✓ Distância média entre painéis: 20 a 40 m

***PRODUTOS:
AGITA 10 WG***



PAINÉIS PARA MOSCAS

Montados sobre rodas



PAINÉIS MÓVEIS PARA MOSCAS

- ✓ Podem ser recolhidos à noite
- ✓ Podem ser recolocados
- ✓ Evitam a obstrução do movimento de veículos



***PRODUCT :
AGITA 10 WG***

PAINÉIS FIXOS PARA MOSCAS

- ✓ **Utilização de estruturas existentes**
- ✓ **Mesmo efeito que os outros painéis**



***PRODUTO:
AGITA 10 WG***

PAINÉIS ALTERNATIVOS PARA MOSCAS

- ✓ Pintados noutras estruturas existentes

***PRODUTO:
AGITA 10 WG***



PAINÉIS PARA MOSCAS



- ✓ **Aplicação usando um pincel ou rolo**
- ✓ **Pulverização com água apenas 15 dias mais tarde**
- ✓ **Re-aplicação entre 3 e 5 semanas**
- ✓ **Rendimento da solução (250 g: 160 ml) 4 a 6 fachadas**

PAINÉIS PARA MOSCAS

Painéis fixos e móveis recebem o mesmo tratamento

**PRODUTO:
AGITA 10 WG**



PAINÉIS PARA MOSCAS

- ✓ Um maior número de painéis = controlo mais eficiente e rápido
- ✓ Quebra do ciclo por interferência com oviposição



**PRODUTO:
AGITA 10 WG**



PAINÉIS PARA MOSCAS

Acção rápida = Diminuição rápida na população de moscas adultas

***PRODUTO:
AGITA 10 WG***



PAINÉIS PARA MOSCAS

- ✓ A acção rápida de Agita previne o movimento das moscas afectadas
- ✓ Milhares de moscas em gerações subsequentes nunca serão criadas



PAINÉIS PARA MOSCAS



- ✓ Os painéis alternativos também eliminam as moscas rapidamente
- ✓ Como aumentar a eficácia do programa?

***PRODUTO:
AGITA 10 WG***

COLOCAR ATRATIVOS EM SUPERFÍCIES DE CHÃO

- ✓ **Utilização paralela de AGITA 1 GB**
- ✓ **Grânulos de açúcar coloridos**
- ✓ **Contêm um atrativo sexual e uma substância amarga**



***PRODUTOS:
AGITA 1 GB***

COLOCAR ISCOS EM SUPERFÍCIES DO CHÃO

- ✓ A colocação de iscos potencia o efeito dos painéis
- ✓ A colocação de iscos aumenta a velocidade do controlo



***PRODUTOS:
AGITA 1 GB***

MONITORIZAÇÃO

- ✓ Avaliações quantitativas da infestação
- ✓ Utilizar sempre os mesmos métodos



MONITORIZAÇÃO E AVALIAÇÃO

Avaliação qualitativa: por entrevista



ENTRETANTO ...



**O Sistema NOVARTIS é um
programa a decorrer**

***O SISTEMA NOVARTIS PARA O
CONTROLO DAS MOSCAS EM ÁREAS
PÚBLICAS***

“O impossível é agora uma realidade”